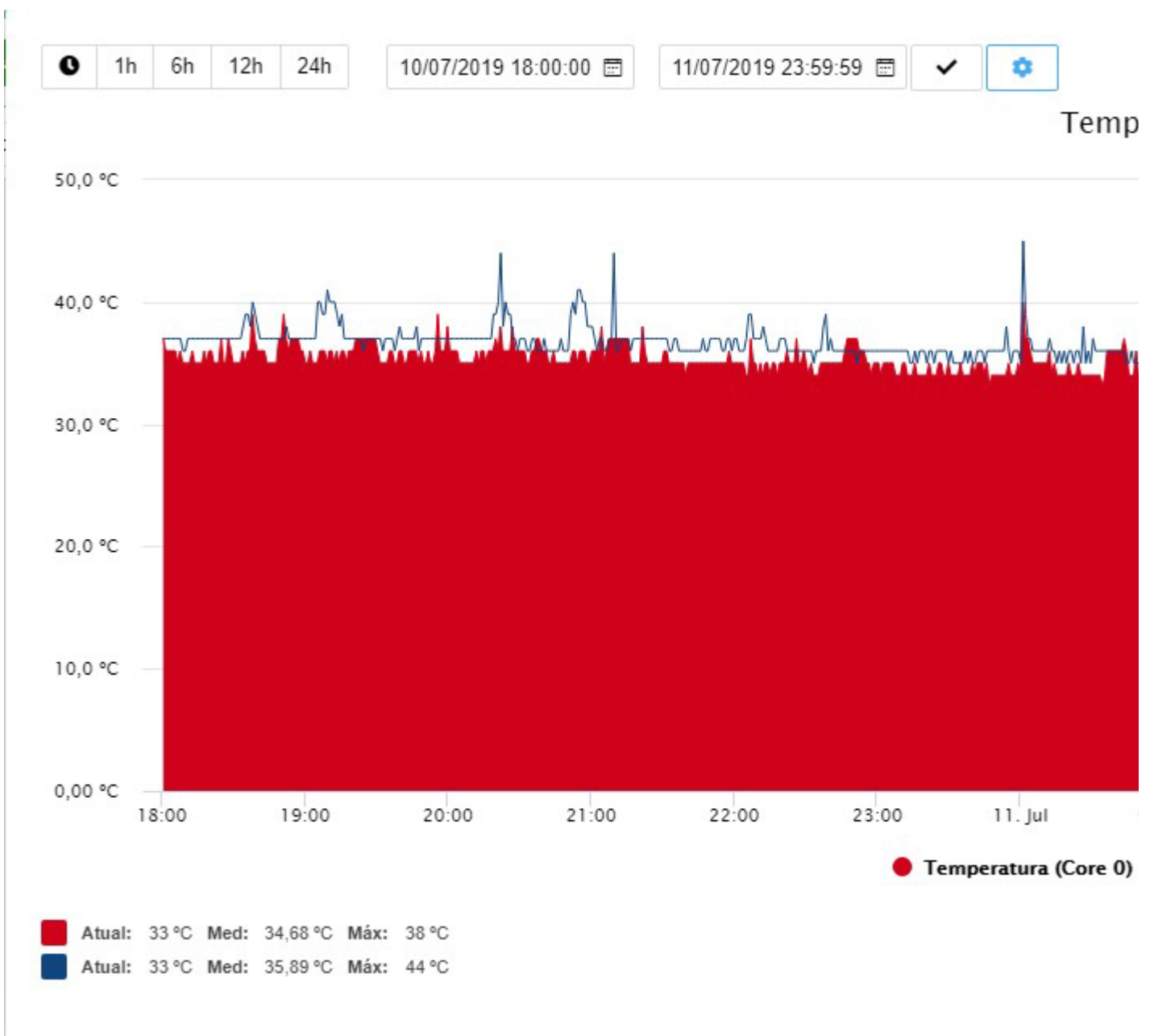


# LM SENSORS



Tutorial com objetivo de ativar o pacote LM Sensors em distribuições Linux para monitoramento através do Monsta.

Existem diversas distribuições Linux, cada qual com suas particularidades. As informações a seguir podem não funcionar em sua distribuição.

## Instalar e configurar o pacote LM Sensors

Logado como root, na tela do servidor Linux que será monitorado digite o comando abaixo:

- Para distribuições que utilizam o yum:

```
yum install lm_sensors
```

- Para distribuições que utilizam o apt-get

```
apt-get install lm_sensors
```

Após instalado o pacote, digite o comando abaixo para detectar os sensores existentes em seu servidor e gravar o arquivo de configuração do lm-sensors:

```
sensors-detect --auto
```

Após finalizada a detecção dos sensores, você poderá exibir na console os itens disponíveis e suas medições através do comando sensors, conforme exemplo abaixo:

```
sensors
```

```
coretemp-isa-0000
Adapter: ISA adapter
Physical id 0: +25.0°C (high = +82.0°C, crit = +102.0°C)
Core 0: +23.0°C (high = +82.0°C, crit = +102.0°C)
Core 1: +23.0°C (high = +82.0°C, crit = +102.0°C)
it8728-isa-0a30
Adapter: ISA adapter
in0: +0.91 V (min = +2.40 V, max = +0.24 V)
in1: +1.49 V (min = +1.68 V, max = +2.59 V)
in2: +2.94 V (min = +0.04 V, max = +0.18 V)
+3.3V: +3.43 V (min = +4.75 V, max = +3.17 V)
in4: +2.08 V (min = +1.73 V, max = +0.22 V)
in5: +1.06 V (min = +1.58 V, max = +0.01 V)
in6: +2.23 V (min = +0.22 V, max = +1.34 V)
3VSB: +3.26 V (min = +0.05 V, max = +0.91 V)
Vbat: +3.19 V
fan1: 1165 RPM (min = 22 RPM)
fan3: 0 RPM (min = 249 RPM)
fan4: 0 RPM (min = -1 RPM)
fan5: 0 RPM (min = -1 RPM)
temp1: +14.0°C (low = -1.0°C, high = +127.0°C) sensor = thermal diode
temp2: -128.0°C (low = -1.0°C, high = +127.0°C) sensor = disabled
temp3: -78.0°C (low = -1.0°C, high = +127.0°C) sensor = Intel PECI
intrusion0: ALARM
```

## Instalar o serviço SNMP

Consulte nosso tutorial em [LINUX | Monsta Wiki](#).

# MONSTA

Para monitorar os sensores no Monsta, durante a criação do dispositivo adicione o template “LM Sensors” conforme exemplo abaixo. Com isso, ao inserir um monitor no Monsta serão mostrados os monitores referentes ao LM Sensors também.

1. Sensores

Detalhes

Templates

Pai

SNMP

WMI

Alertas

Linux

LM Sensors

+ Adicionar

Voltar

Próximo

Ok

Uptime

Core 0

Core 1

Fan 1

Tensão VBat

## Contato

**Monsta Tecnologia Ltda**

Site: <http://www.monsta.com.br>

Downloads: <http://www.monsta.com.br/download.html>

# MONSTA

MONITORAMENTO DE REDES



---

Revision #4

Created 18 February 2022 17:28:19 by Monsta Tecnologia

Updated 18 February 2022 20:08:13 by Monsta Tecnologia